

PARCO DELLA MERIDIANA | GORLA MAGGIORE

Laboratorio Scuola Media Alessandro Volta

Consiglio Comunale dei Ragazzi

Gorla Maggiore, 08 Giugno 2013

COSA CI E' STATO CHIESTO



Quest'anno al **Consiglio Comunale dei Ragazzi** di Gorla Maggiore è stato chiesto di **rivitalizzare il Parco della Meridiana**.

Inizialmente abbiamo imparato come si realizza un sopralluogo e poi successivamente, nel mese di gennaio, lo abbiamo effettuato.

Durante questa giornata abbiamo scattato alcune foto per documentare la situazione del parco che abbiamo poi deciso di mostrare con questa presentazione.

Il Parco della Meridiana è in una posizione molto favorevole, infatti è molto vicino al centro città.

Speriamo che tutto il nostro lavoro sia di aiuto per il Parco!

ABBIAMO ORGANIZZATO IL LAVORO ATTORNO AD ALCUNE **PAROLE CHIAVE**

RIVITALIZZARE

infondere
nuova vita

restituire
la vitalità

ENERGIA

potenza
espressiva

efficacia

MERIDIANA

orologio solare

SCAMBIO

prendere

dare

DINAMISMO

movimento

capacità
di cambiamento

Per **RIVITALIZZARE** il Parco della Meridiana occorre ridargli **ENERGIA**, favorire il **DINAMISMO**, che si alimenta attraverso lo **SCAMBIO** di informazioni, emozioni, oggetti significativi, idee, opinioni, proposte, esperienze ludiche, conoscenze...



Energie, scambi e dinamismo che si manifestano nel **TEMPO**, scandito dai ritmi giornalieri, settimanali, stagionali e annuali. Il tempo è la metafora di riferimento.



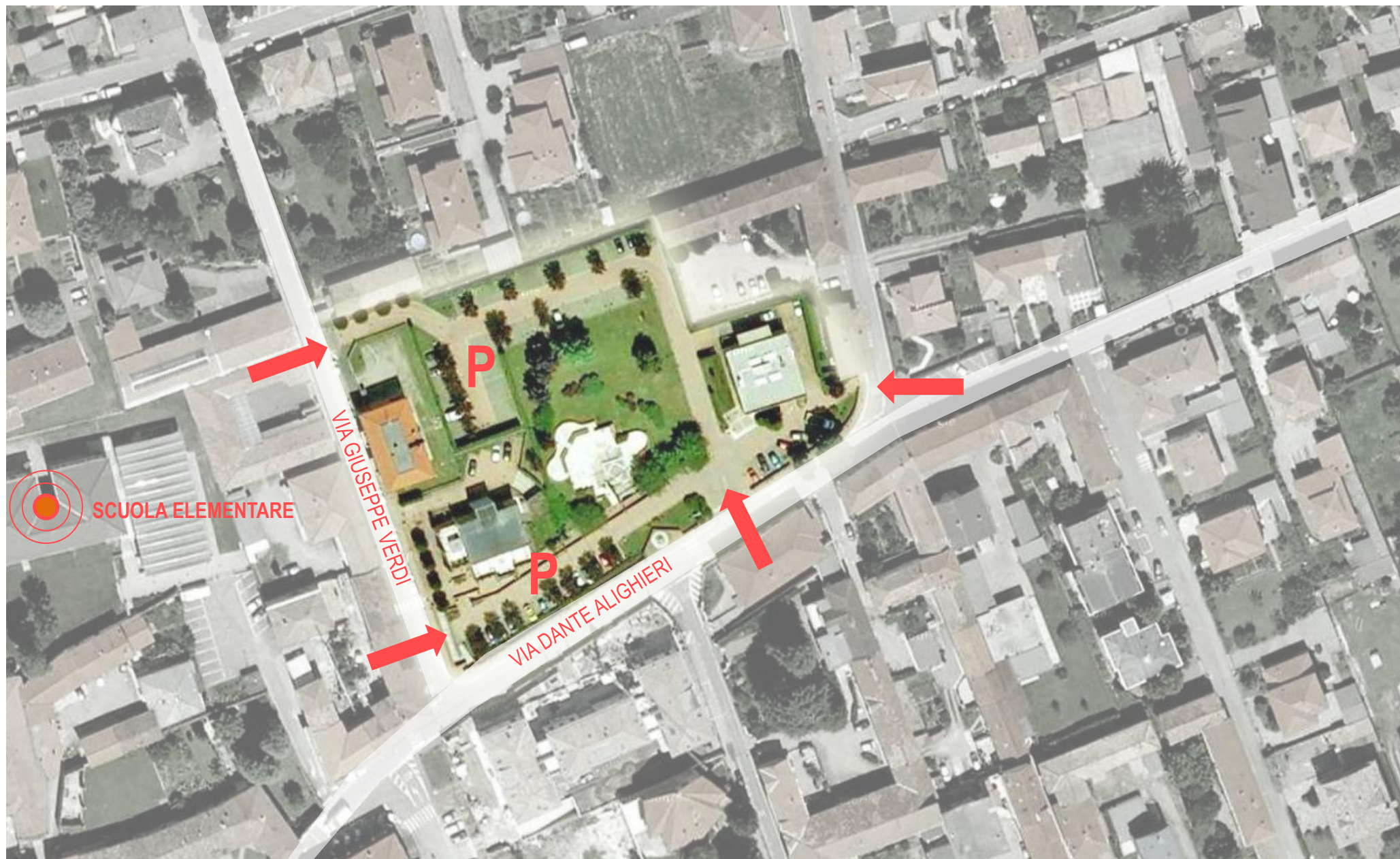
Il suo trascorrere inesorabile è scandito dalla **MERIDIANA**, il simbolo del nostro parco.

CARPE DIEM!!

LA NOSTRA CITTA'



IL NOSTRO SOPRALLUOGO AL PARCO DELLA MERIDIANA



SOPRALLUOGO | PAOLO CI RACCONTA CHE COSA FARE



SOPRALLUOGO | AL LAVORO!





GLI ALBERI



LA MERIDIANA

CI PIACE!!!



LA COLLINETTA



IL CORRIDOIO



IL PALCO



IL RETRO DEL PALCO



IL MURO LUNGO IL PERIMETRO



NON CI PIACE..



GLI ESCREMENTI DEI CANI



I MURETTI DEGRADATI



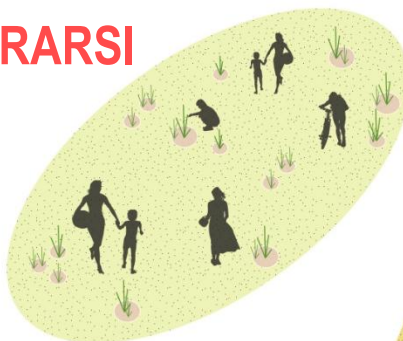
LE PANCHINE

LE NOSTRE PROPOSTE | PARCO O PARCHEGGIO?!
IL GIARDINO DIVENTA **IL SALOTTO DI GORLA MAGGIORE**



IL SALOTTO DI GORLA MAGGIORE

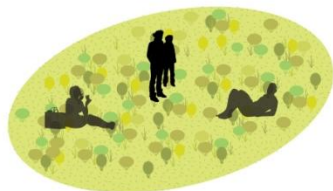
INCONTRARSI



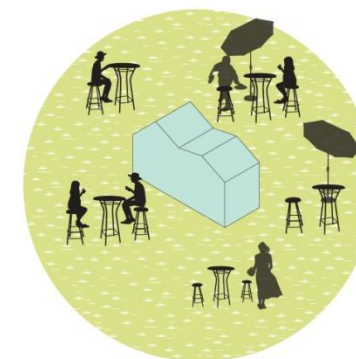
SENTIRSI ACCOLTI



RIFLETTERE



TRATTENERSI



RILASSARSI



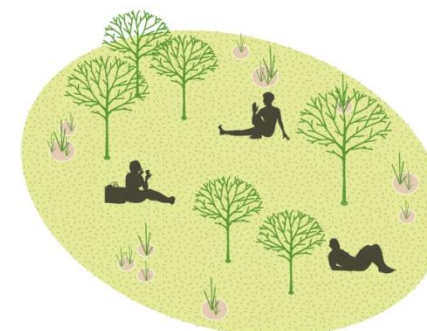
GIOCARE



CONFRONTARSI



LEGGERE



LE NOSTRE PROPOSTE | FAVORIRE GLI STIMOLI CREATIVI



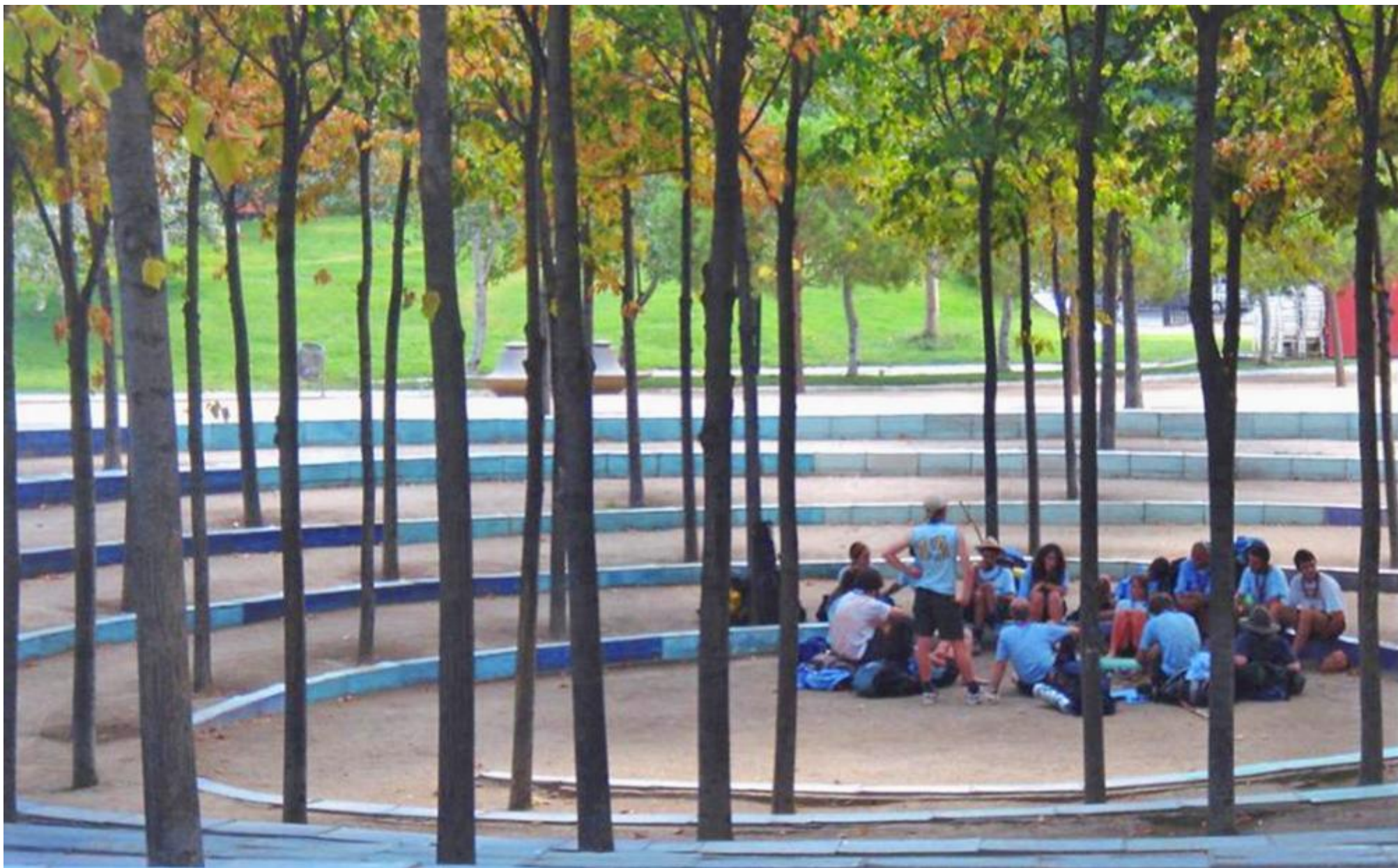
IL PALCO

Il palco è un luogo di ritrovo e serve per fare attività creative.

Attira molte persone. Si possono fare spettacoli e piccoli concerti. Il palco è un luogo d'incontro per molti ragazzi della nostra città.

È abbastanza grande da ospitare impianti acustici che permettono di valorizzare lo spazio.

E SE IL PALCO FOSSE VERDE?



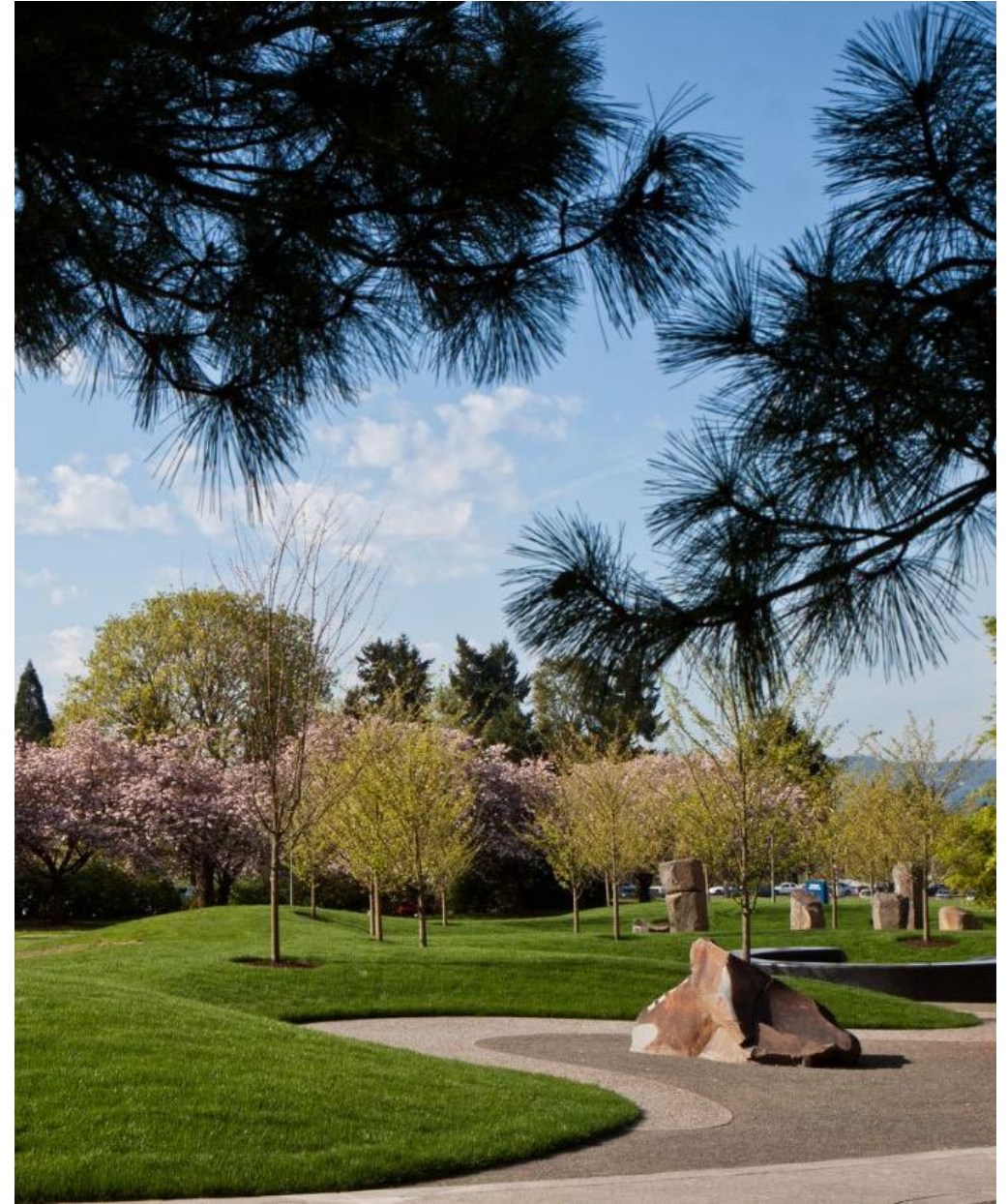
LE NOSTRE PROPOSTE | FAVORIRE LO SCAMBIO



IL MURO LUNGO IL PERIMETRO

Il muro lungo il perimetro non invoglia le persone ad entrare e crea una barriera visiva sul parco, quindi proponiamo di rimuoverlo o ridimensionarlo.

IL PARCO CHE TI INVITA A ENTRARE



LE NOSTRE PROPOSTE | FAVORIRE L'ACCESSO

IL PARCHEGGIO

Il parcheggio che si affaccia su via Dante, situato vicino alla meridiana, costituisce una presenza dominante, sia dal punto di vista fisico che percettivo.

La nostra proposta è di trasformarlo in un'area verde, ampliando il parco esistente, in modo da guadagnare un nuovo spazio per la nostra città fruibile in termini di accoglienza, scambio e aggregazione, facendolo diventare il salotto della nostra città!



UNO SPAZIO CHE DIVENTA LUOGO DI AGGREGAZIONE



LE NOSTRE PROPOSTE | FAVORIRE L'ACCOGLIENZA

LA PAVIMENTAZIONE

La superficie «dura» non è adatta a giocare, per questo le mamme non portano i bambini in questo parco.

La superficie di questo tipo andrebbe ridotta e sostituita con qualcosa di più adatto.



UNO SPAZIO SICURO PER GIOCARE



LE NOSTRE PROPOSTE | FAVORIRE L'INCONTRO



LA COLLINETTA

E' bella perché da lì si domina tutto il parco.

E' in una zona ombreggiata che ci sembra ottima per trascorrere del tempo insieme ai propri amici.

E SE LA COLLINETTA DIVENTASSE UN GIOCO ?



LE NOSTRE PROPOSTE | FAVORIRE LA COMODITA'



LE PANCHINE

Sono vecchie e abbastanza rovinate, il legno in alcuni punti è marcio.

Proponiamo di sostituirle con altre panchine nuove che potrebbero essere più comode, più belle e rendere più gradevole la sosta.

UNA PANCHINA COMODA E DIVERTENTE



SCANDIAMO E SOTTOLINEIAMO IL TRASCORRERE DEL TEMPO



PROPOSTE, ATTIVITA' E ARREDI PENSATI

Per fasce di età diverse

Per momenti diversi: giorno, settimana, stagione, anno

Per favorire l'incontro (e lo scambio) tra le diverse generazioni



USO DELLA VEGETAZIONE

Per dare spazio alla creatività

Per creare un parco che vive durante le stagioni

Per rendere il Parco della Meridiana un luogo più piacevole

SENSIBILIZZIAMO E COINVOLGIAMO TUTTI I CITTADINI DI GORLA MAGGIORE



«Il Parco della Meridiana è anche tuo!»

RACCOGLIAMO IDEE E PROPOSTE...



...trasformiamole in un luogo che ciascuno di noi possa vivere come il proprio salotto all'aperto!

Il Consiglio Comunale dei Ragazzi si impegna a sensibilizzare e raccogliere proposte tra i propri concittadini, anche attraverso:

- Un questionario che vorremmo concordare con il Comune e gli altri enti interessati e che vorremmo distribuire in paese, aiutando e motivando le persone a compilarlo
- Una giornata in cui parlare anche di questi temi